

An aerial photograph of a modern residential development. The houses are two-story, light-colored buildings with flat roofs. Each house has a private carport with a dark, corrugated metal roof. The houses are surrounded by green lawns, small trees, and outdoor furniture. A paved road curves through the development. The overall scene is bright and sunny.

DOPPELHÄUSER BENEDIKT KREMSMÜSNTER

HOFMEISTER
IMMOBILIEN

www.hofmeister-immobilien.com

BENEDIKT KREMSMÜNSTER



LEBEN IM GRÜNEN

Der optimale Standort der Doppelhauseinheiten und die schöne geografische Lage mit unverbautem Blick auf die Traumkulisse der Voralpen lassen keine Wünsche offen.

Die Marktgemeinde Kremsmünster befindet sich an der Peripherie des Städtedreiecks Linz-Wels-Steier und ist nur 18 km von Wels, 28 km von Steyr und rund 30 km von Linz entfernt. Die Autobahnauffahrt (Knoten Voralpenkreuz bei Sattledt) ist in nur wenigen Minuten erreichbar und ermöglicht ein unkompliziertes und rasches Pendeln, speziell in den Zentralraum.

Außerdem verfügt Kremsmünster über eine sehr gute öffentliche Anbindung (Phymbahn, Regional- und Regionalexpresszüge, Bus), um zügig und komfortabel in die Landeshauptstadt Linz zu gelangen.

SIE HABEN DIE WAHL

Es stehen Ihnen zwei unterschiedliche Haustypen mit unterschiedlichen Grundrissen zur Auswahl. Ihre Wohnräume lassen sich entweder auf 106 m² oder 116 m² verwirklichen und treffen somit jeden Geschmack. Zusätzlich zu der schon bereits sehr schönen Standardausstattung stehen Ihnen einige Sonderoptionen zur Auswahl (Aufpreispflichtig).





Lassen Sie Wohnräume wahr werden und genießen Sie die beeindruckende Naturkulisse der malerischen Voralpen. Erleben Sie ein einzigartiges, facettenreiches Kulturangebot in der hinreißenden, historisch eindrucksvollen Marktgemeinde Kremsmünster.

Die Marktgemeinde verfügt darüber hinaus über ein umfassendes Nahversorgungsangebot zur Sicherstellung des täglichen Bedarfs

sowie über unzählige Gesundheitseinrichtungen (praktische Ärzte, Therapeuten, Apotheken u.v.m.), ein umfangreiches Angebot an Bildungseinrichtungen (bemerkenswert: Stiftsgymnasium Kremsmünster zählt zu den traditionsreichsten Lehranstalten in Österreich) und über Kinderbetreuungsangebote und ist daher speziell für junge Familien besonders attraktiv.

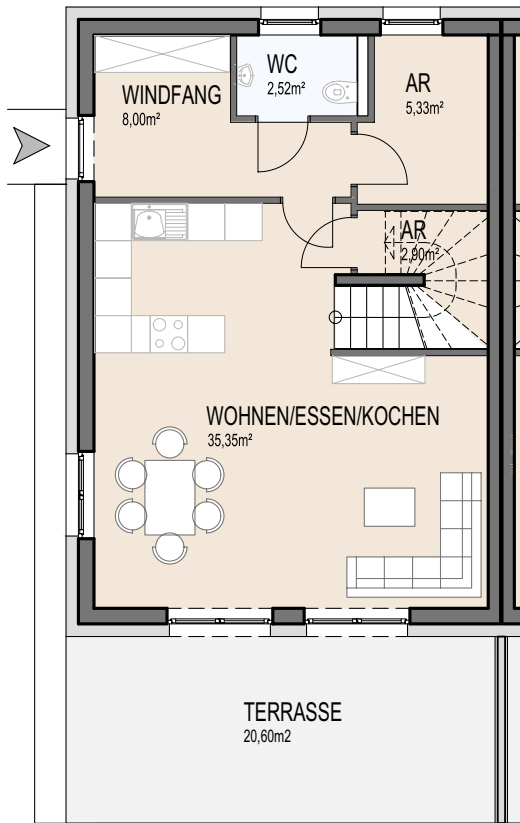
IHRE HIGHLIGHTS

- BELAGS- ODER SCHLÜSSELFERTIG
- DOPPELCARPORT
- ZIEGELMASSIVBAU
- ÖKOLOGISCHE LUFTWÄRMEPUMPE
- LANDESFÖRDERUNG MÖGLICH

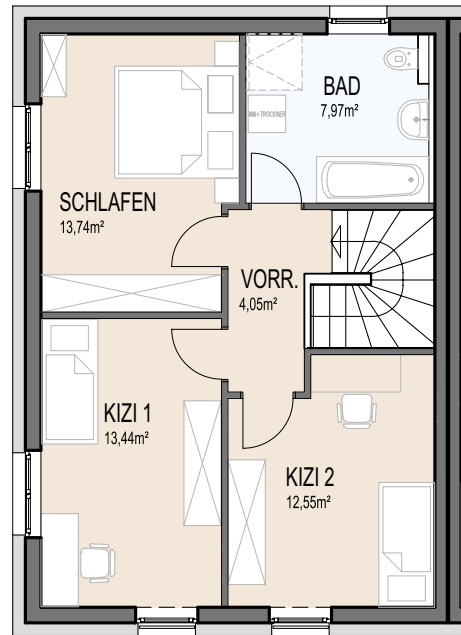




TYP 106 m²



ERDGESCHOSS



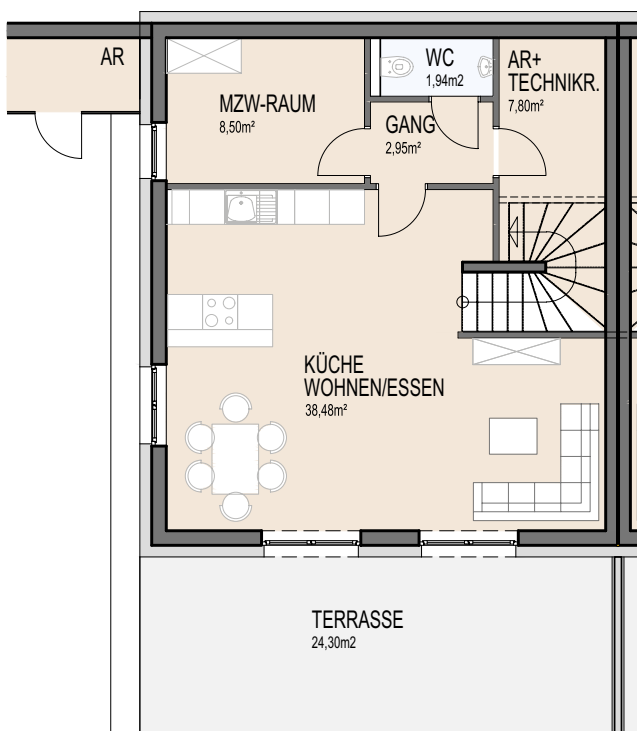
OBERGESCHOSS

Linke Doppelhaushälfte:

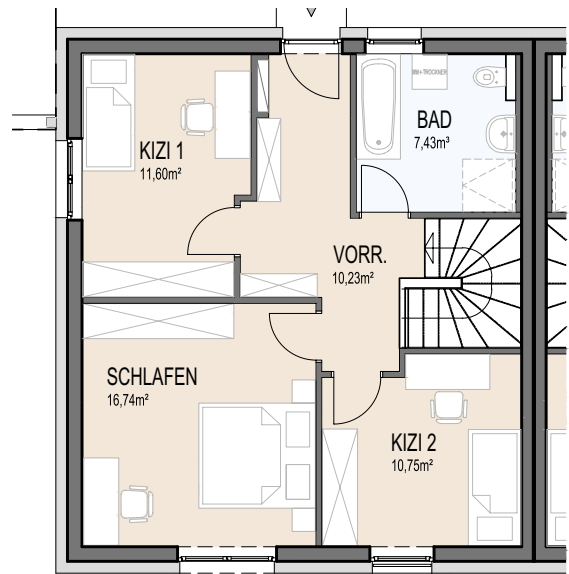
<u>Erdgeschöß:</u>		<u>Obergeschöß:</u>	
Windfang	8,00m ²	Schlafen	13,74m ²
WC	2,52m ²	Bad	7,97m ²
Abstellraum	5,33m ²	Vorraum	4,05m ²
Abstellraum	2,90m ²	Kinderzimmer 1	13,44m ²
Wohnen/Essen/Kochen	35,35m ²	Kinderzimmer 2	12,55m ²
		Summe:	105,85m ²
		Terrasse:	20,60m ²



TYP 116 m²



ERDGESCHOSS



OBERGESCHOSS

Linke Doppelhaushälfte:
Erdgeschoß:

Küche/Essen/Wohnen	38,48m ²
Abstellraum u. Technik	7,80m ²
WC	1,94m ²
Gang	2,95m ²
Mehrzweckraum	8,50m ²
Abstellraum außen	

Obergeschoß:

Bad	7,43m ²
Vorraum	10,23m ²
Kinderzimmer 1	11,60m ²
Schlafen	16,74m ²
Kinderzimmer 2	10,75m ²
Summe:	116,42m ²
Terrasse:	24,30m ²



DIE LAGE.

Nur wenige Minuten vom Zentrum entfernt, in attraktiver Lage mit faszinierendem Fernblick auf ein monumentales Bergpanorama lädt Sie ein sonniges neues Zuhause dazu ein, abzuschalten, die Seele baumeln zu lassen, sich zu entspannen und die Hektik des Alltages hinter sich zu lassen.





WOHNEN IM GRÜNEN

Tauchen Sie ein in ein traumhaftes Wohngefühl in ruhiger Lage und gemütlichen Ambiente. Umrahmt von einer atemberaubenden Naturkulisse finden Sie in Kremsmünster die perfekte Kombination aus Lifestyle und Ruhe. Die Geschichte des Ortes ist so vielseitig und inspirierend wie die gesamte Re-

gion und deren Menschen. Der Wohnpark Benedikt kombiniert modernes, zeitloses Design mit einer ausgewogenen Bauarchitektur, mit dem Fokus auf Lebensqualität, Naturverbundenheit und Erholung. Kurz zusammengefasst – Leben sie in einer herrlichen Lage und kommen Sie an im Herzen von Oberösterreich.

ZEITLOSES DESIGN



PERFEKTE INFRASTRUKTUR



HOFMEISTER IMMOBILIEN

